

2026학년도 1학기

K-MOOC

매뉴얼



교육과정지원센터



정의

K-MOOC

Korea Massive Open Online Course (한국형 온라인 공개 강좌)

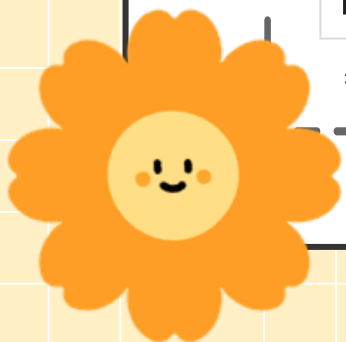
K-MOOC이란?

- 한국형 온라인 공개 강좌로 다른 대학의 수업을 온라인으로 수강하고 우리 대학의 일반교양 학점으로 인정받을 수 있는 특별교육과정
- 매 학기 초 대학에서 지정한 K-MOOC 교과목만 학점인정 가능

K-MOOC 선정 기준

구분	학점	선정 기준 (난이도: 교양 / 개강상태: 진행중·개강예정)
K-MOOC(1)	1	7~12주차 사이
K-MOOC(2)	2	13주차 이상

* 우리 대학 종강일 이전 / 기간 내 이수증 발급 가능 교과목으로 선정함



수강 절차 ①

수강 신청



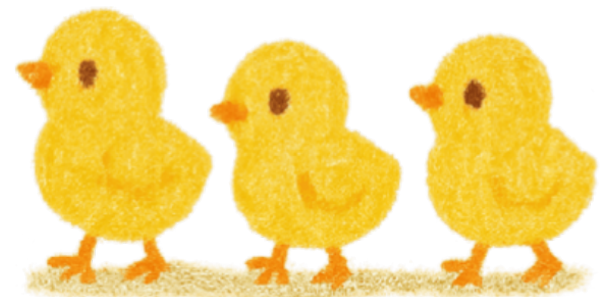
긍정심리상담: 행복을 만드는 마음의 기술

오인수
이화여자대학교
2026.03.03 ~ 2026.06.15



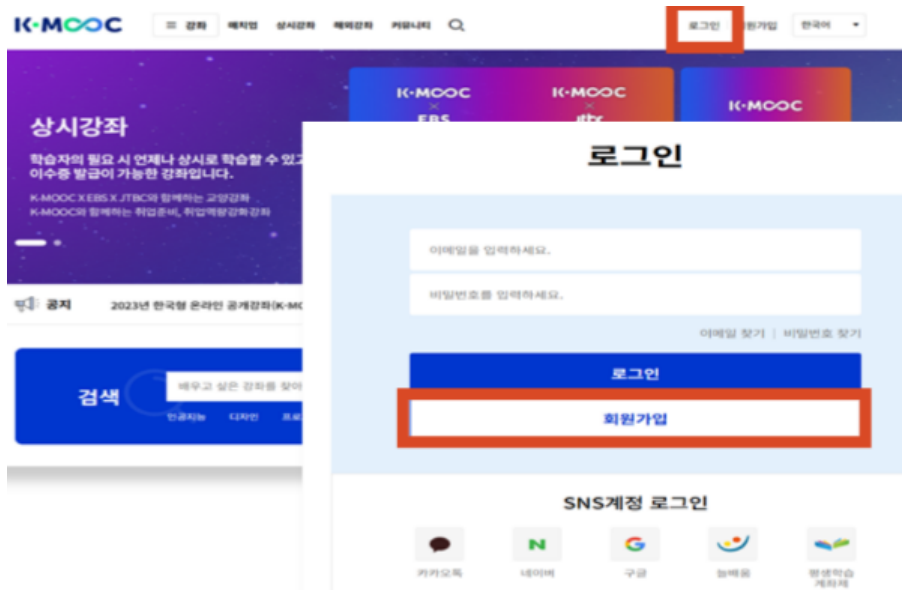
논어와 현대 사회 - 리더를 위한 논어읽기

- 대학 수강신청 기간 내 포탈에서 K-MOOC 수강신청 필수
* 미신청 시 학점인정 불가
- 학기 초 교양 홈페이지 공지사항에서 K-MOOC(1), K-MOOC(2) 선정 교과목 확인
- 매 학기 선정된 교과목을 해당 학기에 수강한 경우에만 특별학점으로 인정 가능



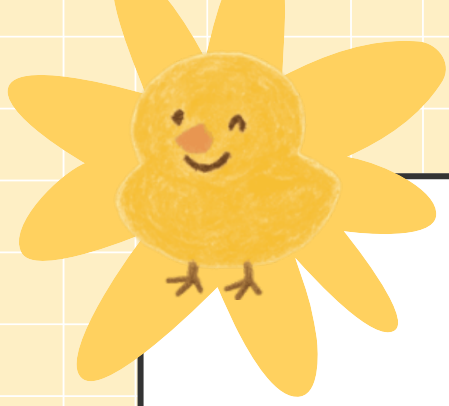
수강 절차 ②

강의 수강



- <https://www.kmooc.kr> 플랫폼 개별 회원가입
- 희망 교과목을 플랫폼 내에서 수강신청 후 학습 시작
- 운영 기간 : 강좌별 정해진 '수강 및 운영 기간'이 다르므로 학습일정 반드시 확인
- 이수 기준 : 강좌별 정해진 '이수조건'이 다르므로 수업계획서 확인 필요







수강 절차 ③

이수증 제출

- 수강 완료 후 이수증 발급
- 이수증 출력 방법: K-MOOC 플랫폼 → 이수증 출력

* 출력시 유의사항

- 1) 만족도 조사 실시 후 출력
- 2) 이수증에 '본인인증됨' 표기 확인 

- 3) 본인인증이 안 뜰 경우
'내 강의실 → 개인정보 관리 → 본인인증' 

- 서류 제출 방법 : 클라썸(온라인) 제출
- 제출 서류 : ① 특별학점인정신청서 ② 이수증

