

## 2017학년도 수시1차 학생부성적 커트라인

학과명	주야	일반계고교전형				특성화고등졸업자전형				경력자및특기자전형				추천자및사회지역배려자전형				연계교육자전형			
		경쟁률	내신 최저 등급	내신 최저 점수	내신 평균 등급	경쟁률	내신 최저 등급	내신 최저 점수	내신 평균 등급	경쟁률	내신 최저 등급	내신 최저 점수	내신 평균 등급	경쟁률	내신 최저 등급	내신 최저 점수	내신 평균 등급	경쟁률	내신 최저 등급	내신 최저 점수	내신 평균 등급
스마트IT과	주간	8.1	4.7	444.2	4.2	11.3	3.4	463.9	3.1												
정보보호과	주간	10.4	4.7	444.3	4.1	9.3	3.9	456.5	3.3												
유아교육과	주간	17.5	3.4	464.4	2.9	18.8	3.0	470.0	2.1												
비서행정과	주간	9.6	4.1	304.2	4.2	9.1	3.5	312.4	3.3	2.0	5.4	283.6	5.5	3.5	5.7	279.7	5.7				
국제무역과	주간	6.9	4.5	447.8	3.9	9.5	3.6	460.6	3.0	6.0	5.5	432.8	5.5	4.0	5.2	436.9	4.8				
경영과	주간	9.8	4.8	442.6	4.3	14.5	3.3	466.0	2.8	8.0	5.3	435.2	5.1	10.0	4.5	446.9	4.5				
세무회계과	주간	8.3	4.5	446.9	3.7	10.8	3.0	469.4	2.5					12.0	3.1	468.1	3.1				
비즈니스영어과	주간	10.9	4.6	445.9	4.0	11.6	3.5	461.8	3.0												
비즈니스일본어과	주간	12.7	4.5	447.5	3.9	16.0	2.8	473.0	2.3	13.7	4.3	451.0	4.4	3.0	4.9	441.2	4.9				
비즈니스중국어과	주간	10.9	4.4	449.4	3.8	10.5	3.3	465.5	2.7	16.0	4.8	442.9	4.3	7.0	5.1	438.9	4.2				
아동보육과	주간	16.4	4.4	448.3	4.1	16.4	4.1	454.0	3.3												
글로벌관광과	주간	26.2	4.0	454.4	3.6	23.7	3.7	459.4	2.8												
식품영양과	주간	13.5	4.1	453.0	3.7	13.2	3.0	469.8	2.5												
전통조리과	주간	10.7	4.3	450.7	3.7	13.6	3.1	468.7	2.3									1.0	4.9	441.6	3.5
전통조리과	야간	9.1	5.4	434.4	4.6	7.7	4.7	445.3	4.2												
패션산업과	주간	11.3	4.7	445.1	4.1	19.4	3.0	469.4	2.5												
패션산업과	야간	7.9	6.0	424.7	5.4	6.5	4.1	453.1	3.4												

※ 비서행정과 일반계고교전형, 특성화고교전형은 내신성적반영 만점기준이 틀림

## 2017학년도 수시2차 학생부성적 커트라인(정원내)

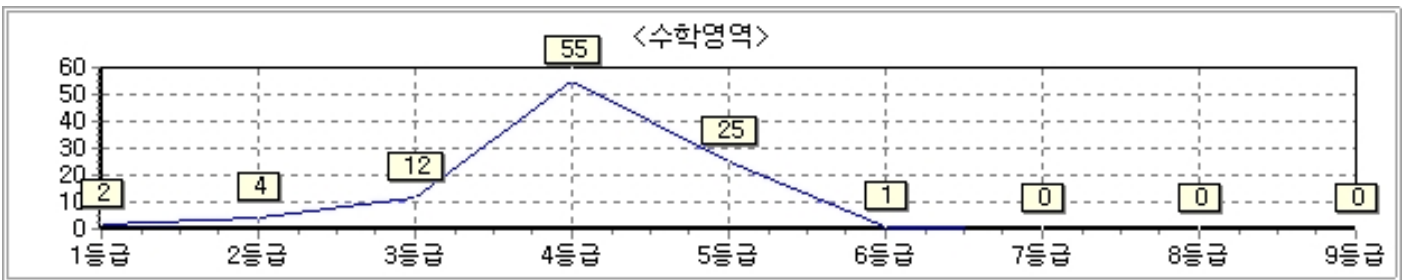
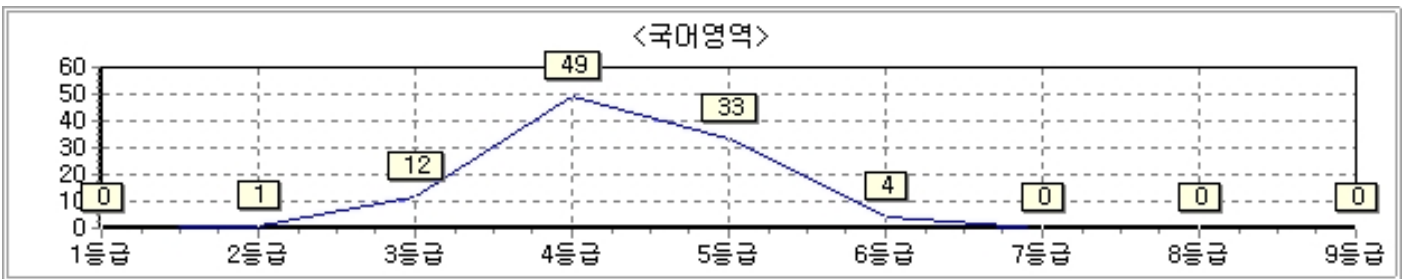
학과명	주야	일반계고교전형				특성화고등졸업자전형				경력자및특기자전형				추천자및사회지역배려자			
		경쟁률	내신 최저 등급	내신 최저 점수	내신 평균 등급	경쟁률	내신 최저 등급	내신 최저 점수	내신 평균 등급	경쟁률	내신 최저 등급	내신 최저 점수	내신 평균 등급	경쟁률	내신 최저 등급	내신 최저 점수	내신 평균 등급
스마트IT과	주간	9.5	4.7	444.7	4.1	7.5	3.3	465.2	2.9					1.0	5.2	436.5	5.2
정보보호과	주간	9.2	4.5	446.9	4.0	6.3	4.7	444.6	3.3								
유아교육과	주간	16.1	3.5	462.5	2.9	12.3	3.3	465.4	2.5					4.0	4.6	446.6	4.6
비서행정과	주간	8.3	4.4	299.1	4.3	7.0	4.0	305.7	3.0	2.5	7.7	249.5	6.1	3.0	4.6	295.8	4.6
국제무역과	주간	7.8	4.4	449.1	3.6	9.5	3.1	468.9	2.4	5.0	4.8	442.5	4.4	2.0	6.3	421.3	6.3
경영과	주간	9.6	4.7	444.8	4.2	12.5	3.4	464.1	2.9	6.0	4.9	441.4	4.9	4.0	5.3	435.0	4.5
세무회계과	주간	8.6	4.3	450.4	3.5	7.8	2.9	471.1	2.3					7.0	4.4	449.0	3.8
비즈니스영어과	주간	16.2	4.4	449.3	3.9	7.8	4.2	452.5	3.3	10.0	5.3	435.7	4.7	4.0	6.1	424.2	5.3
비즈니스일본어과	주간	11.6	4.5	447.8	4.1	12.0	3.0	469.6	2.1	5.7	4.9	440.9	4.7	3.0	4.4	448.4	4.4
비즈니스중국어과	주간	11.3	4.3	450.7	3.8	9.5	3.1	468.7	2.6	7.0	4.9	441.9	4.9	3.0	5.0	439.5	5.0
아동보육과	주간	14.7	4.3	450.7	3.9	11.2	3.8	457.3	3.4					4.0	5.7	429.4	5.2
글로벌관광과	주간	21.4	3.9	456.3	3.4	20.2	3.1	468.8	2.7	7.0	4.8	442.3	4.5	6.0	4.3	450.5	4.3
식품영양과	주간	13.1	3.8	457.8	3.4	9.8	3.1	468.3	2.5	6.0	3.3	465.3	3.3	1.0	5.8	427.5	5.8
전통조리과	주간	6.8	4.4	448.3	3.9	6.4	3.0	470.0	2.4	6.0	4.5	448.1	4.4	1.0	4.9	442.0	4.9
패션산업과	주간	9.9	4.8	443.2	4.1	8.0	3.5	461.9	3.0	5.0	3.3	465.4	3.3	4.0	4.0	455.0	4.0
전통조리과	야간	7.5	5.5	432.2	4.9	7.0	4.1	453.5	4.0	4.0	6.0	425.0	4.9				
패션산업과	야간	9.4	5.9	427.0	5.2	5.7	5.9	426.5	4.7	1.0	5.2	436.7	5.2				

## 2017학년도 수시2차 학생부성적 커트라인(정원외)

학과명	주야	기초생활수급자전형				농어촌전형			
		경쟁률	내신 최저 등급	내신 최저 점수	내신 평균 등급	경쟁률	내신 최저 등급	내신 최저 점수	내신 평균 등급
스마트IT과	주간	11.0	4.6	446.1	3.6	9.0	5.4	434.6	5.1
유아교육과	주간	15.0	3.9	457.0	2.8	13.0	3.5	462.8	3.5
비서행정과	주간	7.0	4.2	301.9	3.9	9.5	4.4	298.7	3.6
국제무역과	주간	5.0	4.3	450.1	3.8	6.0	5.3	436.0	4.7
경영과	주간	3.0	5.3	435.2	5.3	5.0	5.3	436.3	5.2
세무회계과	주간	6.0	3.5	462.3	3.2	6.5	4.6	446.7	4.2
비즈니스영어과	주간	13.0	4.1	453.0	4.0	6.0	5.6	430.5	5.1
비즈니스일본어과	주간	11.0	4.5	447.8	4.4	8.0	5.5	432.8	5.0
비즈니스중국어과	주간	8.0	6.2	422.0	5.4	5.0	5.0	440.6	5.0
아동보육과	주간	6.0	4.4	449.2	4.1	4.0	5.3	435.1	4.7
글로벌관광과	주간	8.0	3.9	457.2	3.8	7.5	4.2	451.9	3.4
식품영양과	주간	9.5	4.6	446.7	3.9	5.0	4.9	441.7	4.2
전통조리과	주간	6.0	5.2	436.9	5.2	3.5	5.4	433.4	4.9
패션산업과	주간	11.0	3.6	461.1	2.9	6.5	5.3	435.4	4.9
전통조리과	야간	3.0	7.6	400.8	6.2				
패션산업과	야간	9.0	5.8	428.8	5.5	4.0	6.4	418.6	6.4

## 2017학년도 정시모집 수능 등급별 학생현황(등록생 기준)

영역/등급	등급별 학생수										영역별반영 비율 (반영역역 인원수/ 전체인원수)
	1등급	2등급	3등급	4등급	5등급	6등급	7등급	8등급	9등급	소계	
국어영역	0	3	26	104	70	8	0	0	0	211	23%
	0%	1%	12%	49%	33%	4%	0%	0%	0%	100%	
수학영역	5	8	25	113	52	3	0	0	0	206	23%
	2%	4%	12%	55%	25%	1%	0%	0%	0%	100%	
영어영역	0	2	21	71	36	2	0	0	0	132	15%
	0%	2%	16%	54%	27%	2%	0%	0%	0%	100%	
탐구영역	18	13	101	157	59	1	0	0	0	349	39%
	5%	4%	29%	45%	17%	0%	0%	0%	0%	100%	



## 2017학년도 정시모집 학생부/수능 성적 커트라인(정원내)

학과명	주야	일반전형						특성화고등졸업자전형			
		경쟁률	내신 최저 등급	내신 최저 점수	내신 평균 등급	수능 점수	수능 평균 점수	경쟁률	내신 최저 등급	내신 최저 점수	내신 평균 등급
스마트IT과	주간	11.4	4.0	454.7	4.9	294	331.4				
정보보호과	주간	20.6	4.6	445.4	4.6	320	337.0	4.0	4.3	451.3	3.7
유아교육과	주간	21.7	4.4	448.6	4.1	333	345.1	4.0	4.8	443.8	3.6
비서행정과	주간	5.5	6.5	117.0	5.2	313	316.2				
국제무역과	주간	13.7	5.6	431.0	4.3	334	335.7				
경영과	주간	8.3	4.9	441.7	5.1	294	321.4				
세무회계과	주간	9.0	5.0	440.6	4.4	321	338.3	6.0	6.7	414.3	4.2
비즈니스영어과	주간	10.5	5.4	433.3	4.5	329	336.4				
비즈니스일본어과	주간	13.0	4.9	440.9	4.5	317	329.1				
비즈니스중국어과	주간	8.8	5.4	433.9	4.5	328	332.5				
아동보육과	주간	12.6	5.0	440.4	5.1	301	320.3	8.3	5.7	429.2	4.7
글로벌관광과	주간	17.1	5.8	428.2	4.4	335	335.6				
식품영양과	주간	14.5	4.6	446.6	4.5	321	336.8				
전통조리과	주간	7.0	6.3	421.0	4.8	326	328.8				
패션산업과	주간	14.7	5.9	426.9	4.9	328	331.9				
전통조리과	야간	4.2	7.1	408.5	6.1	294	303.0				
패션산업과	야간	8.4	6.3	420.6	5.7	286	300.8				

## 2017학년도 정시모집 학생부/수능 성적 커트라인(정원외)

학과명	주야	기초생활수급자전형				농어촌전형			
		경쟁률	내신 최저 등급	내신 최저 점수	내신 평균 등급	경쟁률	내신 최저 등급	내신 최저 점수	내신 평균 등급
스마트IT과	주간	5.0	4.7	444.4	4.7	3.0	7.0	410.6	5.7
비서행정과	주간	5.0	6.2	272.7	6.2	2.0	5.8	277.4	5.8
국제무역과	주간	4.5	5.1	438.8	4.6	4.0	4.5	447.8	4.0
경영과	주간	8.0	4.6	445.6	4.6	5.0	5.8	428.8	4.9
세무회계과	주간	10.0	4.8	443.6	4.4	8.0	5.8	428.2	4.5
비즈니스영어과	주간	8.0	5.0	440.5	4.7	6.0	4.7	444.4	4.4
비즈니스일본어과	주간	5.0	4.8	443.2	4.3	4.0	4.5	447.2	4.5
비즈니스중국어과	주간	4.0	4.2	451.4	4.2	4.0	5.9	425.8	5.1
아동보육과	주간	9.0	5.2	437.7	4.4	6.0	5.6	431.4	5.3
글로벌관광과	주간	10.0	6.3	420.0	5.0	3.0	6.4	418.4	5.8
식품영양과	주간	7.0	5.5	433.3	4.8	6.0	5.4	434.7	4.5
전통조리과	주간	7.0	6.5	417.2	6.4				
패션산업과	주간	10.0	4.4	448.7	3.9	7.0	5.6	430.4	5.0
전통조리과	야간	1.0	6.9	411.9	6.9				